

2022



料理を引き立てる 食材を引き立てる



食文化のお手伝い

株式会社
九州パール紙工

USER's VOICE

- P04 インタビュー 有限会社 久松様
- P05 インタビュー ニューオータニ佐賀様
- P06 インタビュー 石丸食肉産業株式会社様

BOX 御弁当箱

- P07/08 融着弁当
- P09/010 紙弁当
- P11~14 ウッド弁当



GIFT ギフト箱

- P15/16 融着&紙ギフト
- P17 融着ギフト



PREMIUM 重箱

- P18 ゴールド重・6.5寸
- P19 ゴールド重・小
- P20 ゴールド重・8寸



USER's VOICE

九州パール紙工製品 ご利用中のお客様の声

FILE 01

ブランディングの
ヒントもたくさん
頂いています！



有限会社 久松
代表取締役社長 松田健吾 様

FILE 02

見本の提案が
スムーズで
助かりました！



ホテルニューオータニ佐賀
宿泊料飲部 レストラン課 支配人 服巻美幸様

FILE 03

お肉だけでなく
箱にもこだわっています！



石丸食肉産業株式会社
専務取締役 石丸健大様



FILE 01

料理とパッケージのコラボで楽天グルメ大賞連続受賞！

有限会社 久松 代表取締役社長 松田健吾様



弊社は、おせち料理や本格和食などの製造販売の会社で、「博多久松」のブランドで、ハレの日にお召し上がりいただくおせち料理を中心に、インターネット販売を展開しています。昭和57年の創業当時は、ホテルや大手の料亭さんのOEM 専門で受注していましたが、2004年度からインターネット通販で自社ブランドを展開するにあたり、料理を詰める箱について九州パール紙工さんと一緒にパッケージづくりを行いました。

商品にとって見た目やイメージはとても重要です。当時の折り詰め的主流はプラケースばかり。高級な路線には木目の折り箱が出回っていましたね。プラスチック製だとどうしても安っぽいし、割れるリスクもあります。予算的には、プラスチックよりも高く木製よりも安い価格帯のもので、高級なイメージを訴求していきたいと考えました。九州

パール紙工さんには、発送に耐える強さ、料理が映える高級感、テーブルに置いた時の満足感など、こちらの希望に見事にこたえてくださり、「高級紙製重箱」のジャンルで弊社用折り詰めのカスタマイズを実現していただきました。楽天市場でグルメ大賞を複数回受賞できたのも、商品に合わせてつくった「箱」があっただけで、それがなければ達成できませんでした。

パッケージの商社でもあり、まじめな、モノづくりをしているメーカーさんでもあり、ほかの業種のお話も聞けるので、ブランディングのヒントもたくさん頂いています。弊社の料理とそれに合う「箱」のコラボで、信頼関係がより強固になり、共に成長していくパートナーのような存在だと思っています。



「見本」の提案で社内プレゼンもスムーズに！

ホテルニューオータニ佐賀
宿泊料飲部 レストラン課 支配人 服巻美幸様

コロナ禍でデリバリー&テイクアウト商品のニーズが増えている今、当ホテルでは弁当箱の見直しを図るため、当ホテルの方向性を把握し、多様な商品を持ち、柔軟な対応をしてくださる九州パールさまに依頼することとなりました。

弁当をご利用いただいたお客さまからのニーズを踏まえ、1.SDGsへの取り組みを兼ねた軽量化、2.経費削減、3.安心安全とブランド力をアピールできる物、という見直しに対するテーマに沿った提案を希望いたしました。

その依頼に合わせた実物の見本を数種ご用意いただいたので、社内でのプレゼンはスムーズに行うことが出来ました。軽量化においては以前の物に比べると明確で、運搬時の作業効率があ

がりました。また経費削減ができたことで食材費に重点をおくことができ、これまで以上に弁当注文が増えました。更には、ニューオータニのロゴを入れることでブランド化に繋がり、良い商品を作成して頂いたと感謝いたしております。

九州パールさまでは今後、通年使えるものに加えて季節商品も展開していくと伺いましたので、今後も幅広いご提案をいただき、ホテルならではのデリバリー&テイクアウト商品を構築していき、お客さまにご利用頂きやすい各種商品をご提供していきたいと考えています。



箱は商品の顔。あの箱でお願いします。というオーダーも

石丸食肉産業株式会社 専務取締役 石丸健大様

祖父の代から50年以上続く精肉業を営んでいます。創業当時から箱をお願いしています。専門店としていいお肉をご提供するの当然のことです。うちの商品に付加価値を付け、お客様に喜んでいただくためには、「箱」も大事な商品のひとつととらえています。一番最初にお客様が目にするお店の「顔」ですからね。

創業当時につくった木目調の箱から現在の箱に刷新したのは、贈答品としての発送のご依頼が増えてきたことがきっかけでした。運送会社さんが配達する際に壊れない箱にするために強度を増し、ベース色を黒にし、箱の文字で豪華なイメージを出しました。また、肉が箱に接触しないような設計にしてもらい、実際に開けた時にも期待を裏切らないような肉の配置を意識し、内側のパッケージもオリジナルでつくってもらいま

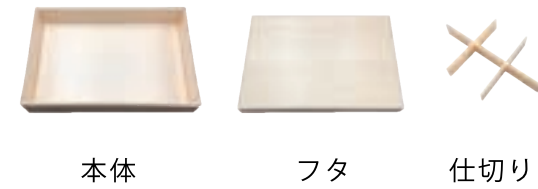
した。お客様からは、「あの箱でお願いね」といったリクエストをいただく方も多数いらっしゃいます。

当店では、ふるさと納税の返礼品としても6市町の返礼品ギフトを担当させていただいていますが、「箱を見ただけで間違いのないと思いました」とか「箱からしっかりしていてよかった」など、箱についてのお褒めの言葉もいただいています。お肉だけでなく箱にもこだわりお客様に喜んでいただきたいという私たちの思いは伝わっていると思います。

現在、新商品のパッケージを企画していますが、小ロットで試作感覚でつくってもらって、マーケティングしながら改善していけるので、感謝しています。

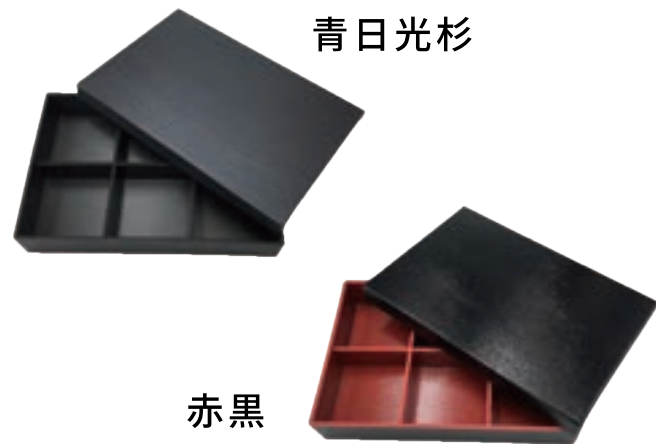


セット内容



外寸サイズ W 270mm D 185mm H 50mm

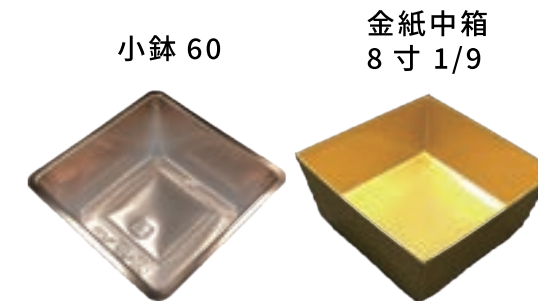
他の柄で



採用事例



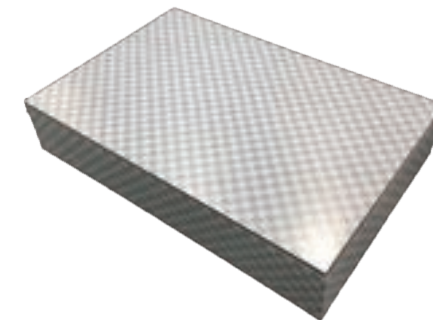
中仕切り



使用例



他の柄で

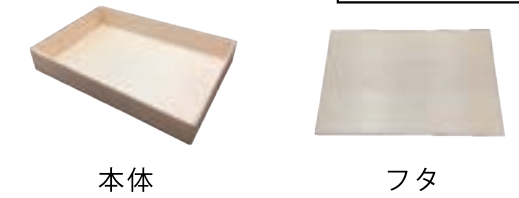


白市松柄もあります！

採用事例



セット内容



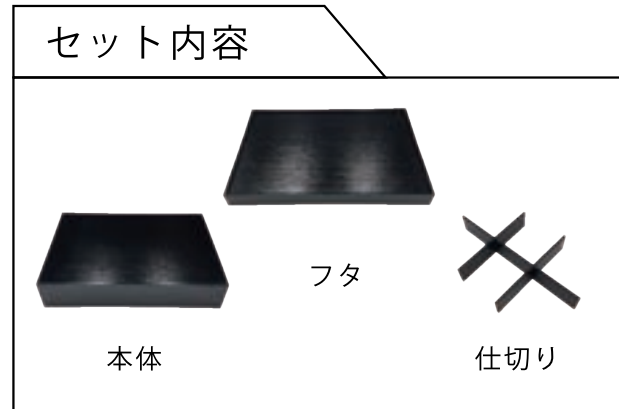
外寸サイズ W 284mm D 189mm H 45mm

中仕切り



使用例





外寸サイズ W 265mm D 180mm H 57mm

❗ 紙底：そのままだと液漏れ注意
中仕切りをおすすめします。

使用例

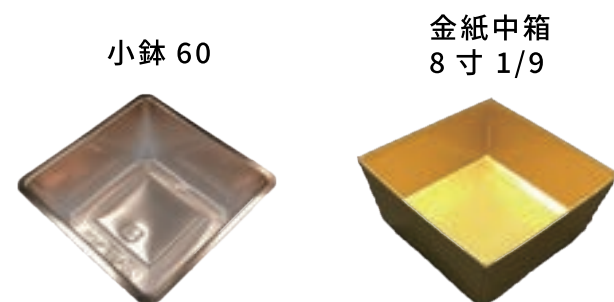


小鉢 60 使用

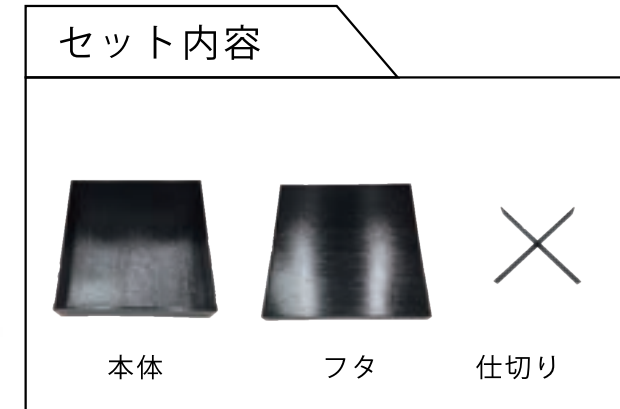
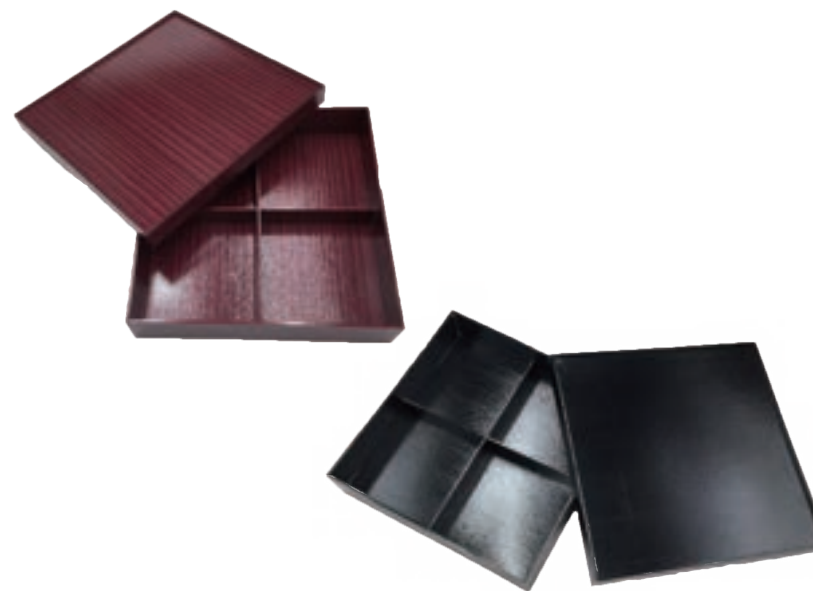


金紙中箱 8寸 1/9 使用

中仕切り



採用事例



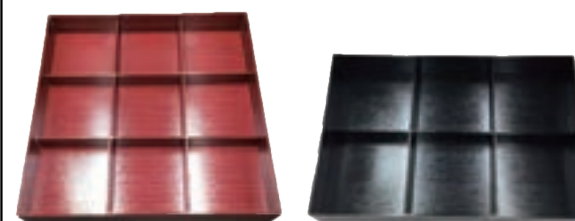
外寸サイズ W 246mm D 246mm H 57mm

❗ 紙底：そのままだと液漏れ注意
中仕切りをおすすめします。

使用例



他の仕様で



松) 大 -A- 共 松) 中 -A- 共

中仕切り

SZ 松花堂専用仕切り





外寸サイズ W 215mm D 150mm H 100mm

セット内容

上			
下			
	本体	フタ	別売りの仕切りもごございます

紙底：そのままだと液漏れ注意
中仕切りをおすすめします。

採用事例



中仕切り

小鉢 50	別売り専用仕切り



外寸サイズ W 315mm D 215mm H 55mm

セット内容

本体	フタ	仕切り

紙底：そのままだと液漏れ注意
中仕切りをおすすめします。

他のサイズで



4 マスタイプもあります！

採用事例



中仕切り

小鉢 70		
通常	A	C
黒	丸	等々・・・

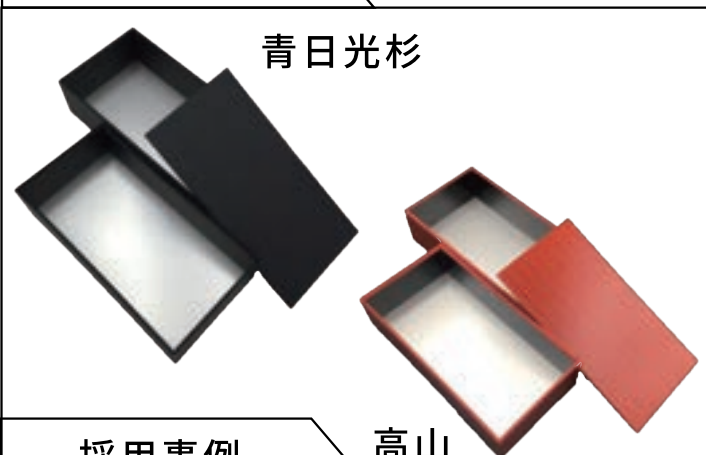




外寸サイズ W 205mm D 106mm H 105mm

! 紙底：そのままだと液漏れ注意
中仕切りをおすすめします。

他の柄で



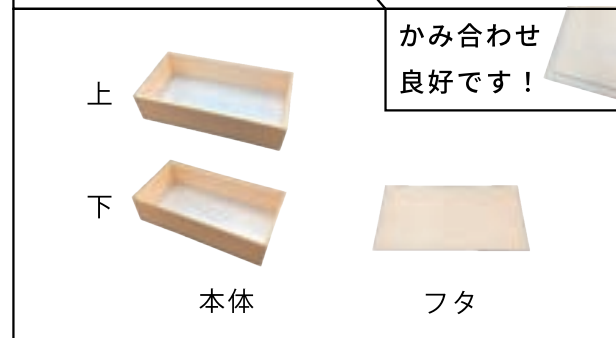
青日光杉

採用事例

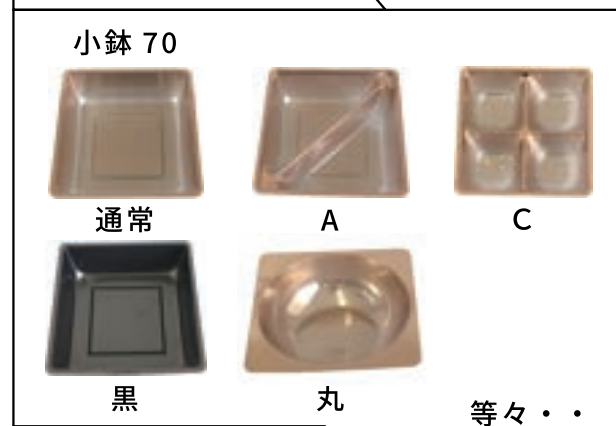
高山



セット内容



中仕切り



使用例



外寸サイズ W 297mm D 200mm H 50mm

! 紙底：そのままだと液漏れ注意
中仕切りをおすすめします。

使用例



小鉢 70 2つ 入る仕様です!
小鉢 50 9つ

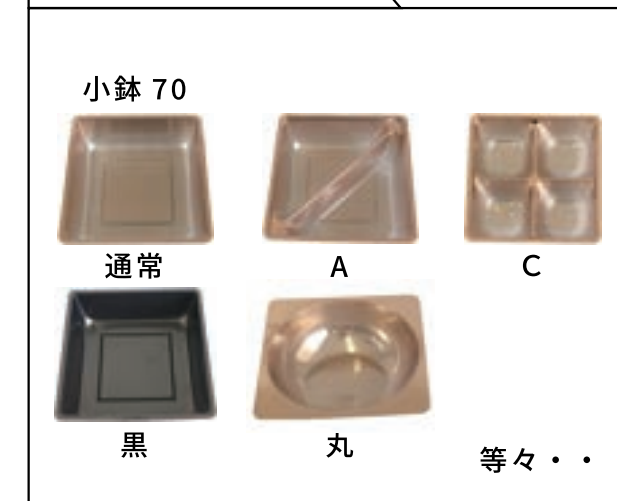
採用事例



セット内容



中仕切り

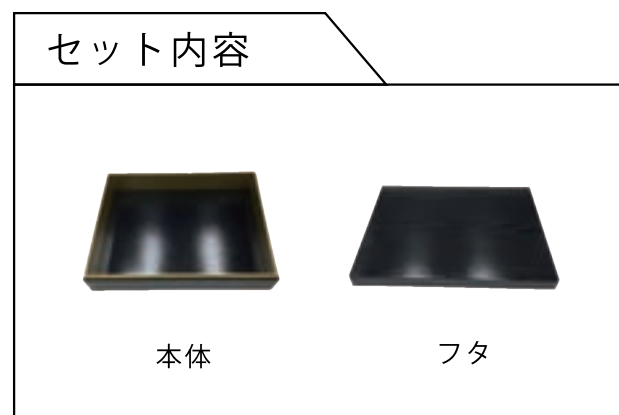
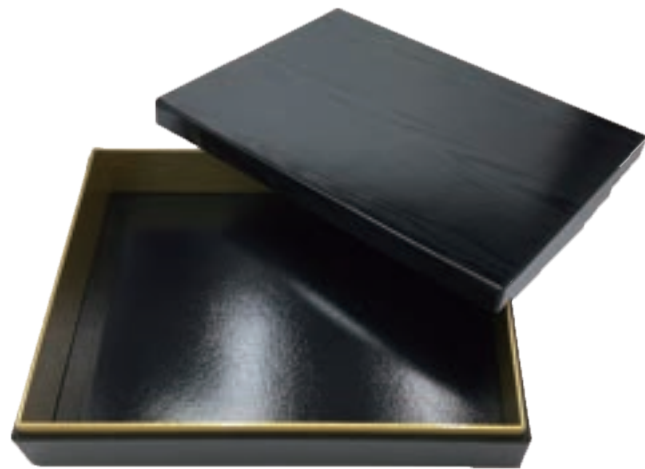


小鉢 50



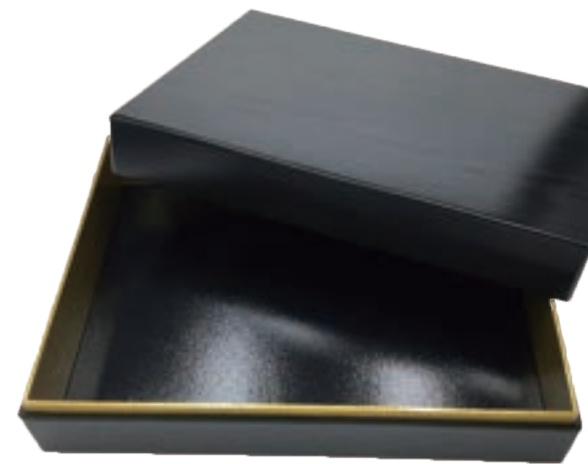
フィルムカップ等も最適です!

U KP M21-580 黒部 蓋付



外寸サイズ W 297mm D 225mm H 60mm

U KP M21-580 黒部 H40 蓋付

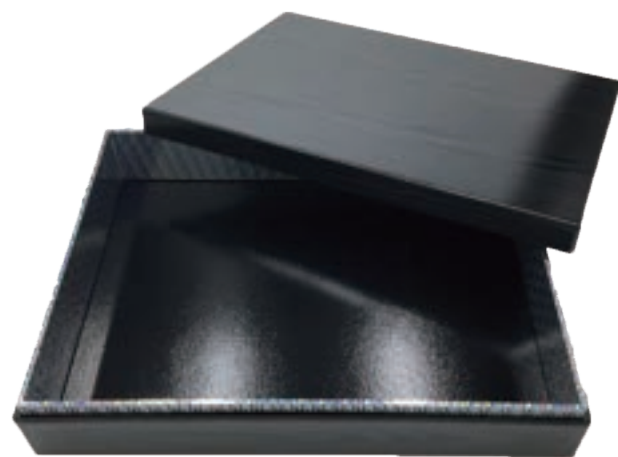


従来品より蓋が
高い設計になっています！

外寸サイズ W 297mm D 225mm H 80mm

U KP M21-580 BMインロ- 黒部 蓋付

クール便最小 60 サイズに
商品対応！



使用例



他にもサイズ違いを
ご案内しております！

採用事例



トレー

汎用トレーに
ピッタリサイズ！

対応トレーサイズ
M21-30
Y18-33

エコ白



金絵巻



エコ日光



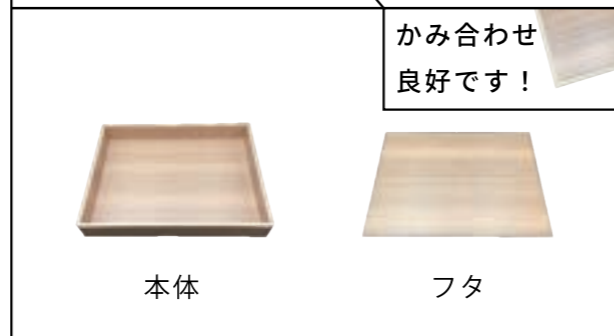
エコ黒





外寸サイズ W 262mm D 202mm H 40mm

セット内容

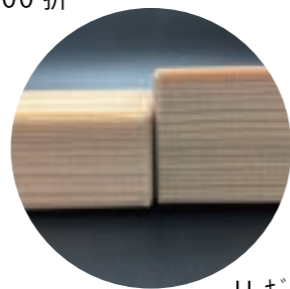


本体

フタ

他のサイズで

Uキ*71000折



Uキ*71500折

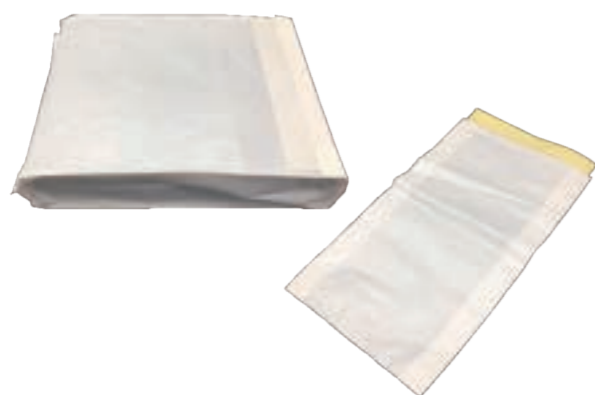
高さが違います!

採用事例

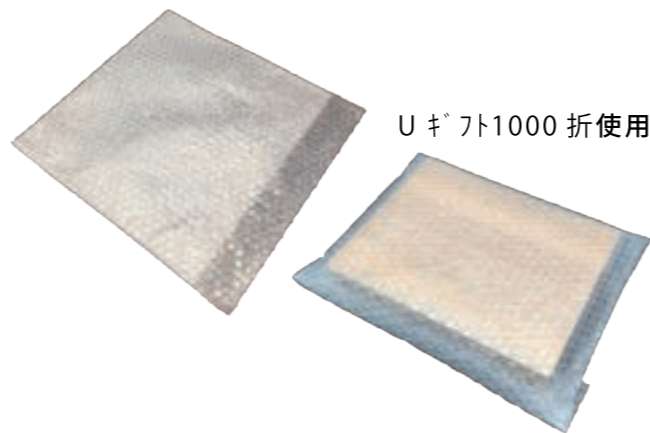


関連商品

発送に簡単な精肉折にピッタリサイズの梱包資材も!



乳白ポリ袋 タックシール付



Uキ*71000折使用

ミナパック (気泡緩衝材)



一段 (蓋込)

外寸サイズ W 195mm D 195mm H 77mm

二段 (蓋込)

外寸サイズ W 195mm D 195mm H 128mm

三段 (蓋込)

外寸サイズ W 195mm D 195mm H 178mm

任意の段数にアレンジ可能!

! 金紙中箱トレー・かん合金仕切
・紙底仕切の利用をオススメします。

中仕切り

ゴールド重・6.5寸専用
金紙中箱トレー



1/2 サイズ



1/6 サイズ

使用例

金紙 1/2 トレー 2 個使用



金紙 1/6 トレー 6 個使用



! 金紙中箱トレー・かん合金仕切
・紙底仕切の利用をオススメします。

一段 (蓋込)

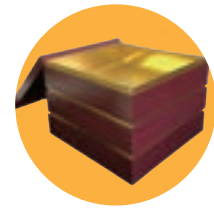
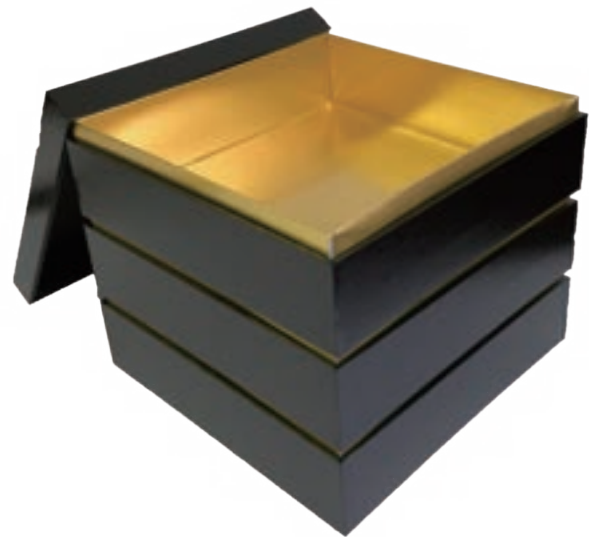
外寸サイズ W 213mm D 213mm H 80mm

二段 (蓋込)

外寸サイズ W 213mm D 213mm H 137mm

三段 (蓋込)

外寸サイズ W 213mm D 213mm H 195mm



朱もあります!

任意の段数にアレンジ可能!

使用例

かん合金中仕切使用

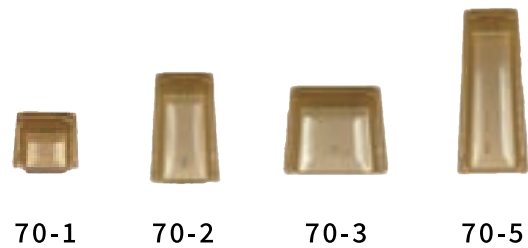


紙底 1/4 仕切使用

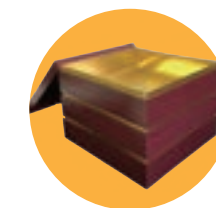


中仕切り

かん合金中仕切



紙底 1/4 仕切



朱もあります!

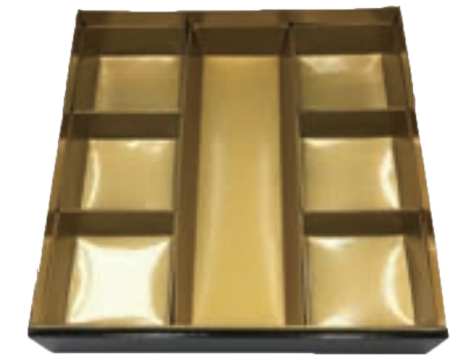
任意の段数にアレンジ可能!

使用例

紙底タイプ使用

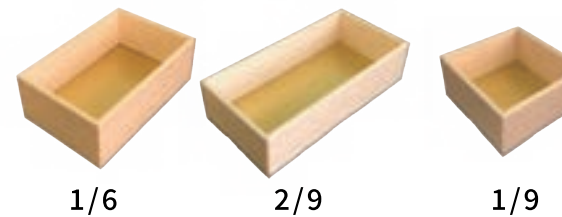


金紙中箱トレー使用



中仕切り

紙底タイプ (1個~販売)



1/3・1/4 もあります!

ゴールド重・8寸専用
金紙中箱トレー



・風呂敷

66角 75角 90角
の3サイズ！



扱いやすい使い捨て不織布フロシキ！

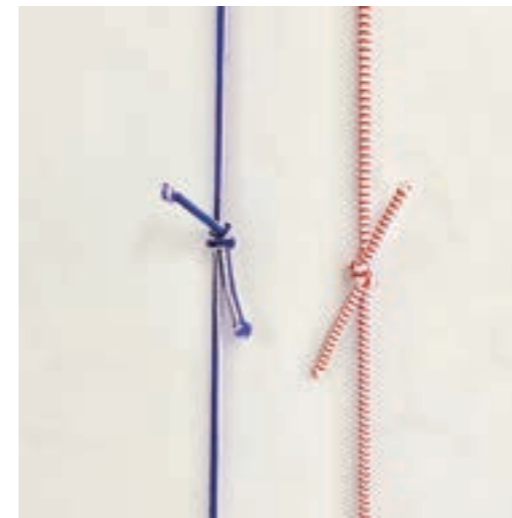
・水引

おせち料理などをより一層引き立てる
料理飾り用の水引です！



・ゴム紐

折箱やギフトボックス等の蓋止めとして
ラッピングにも最適なゴム紐です！

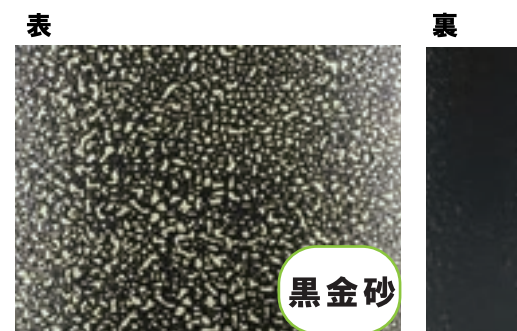
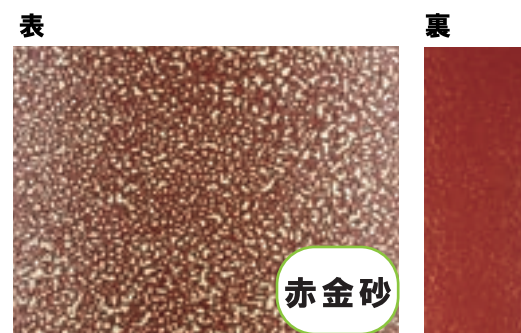
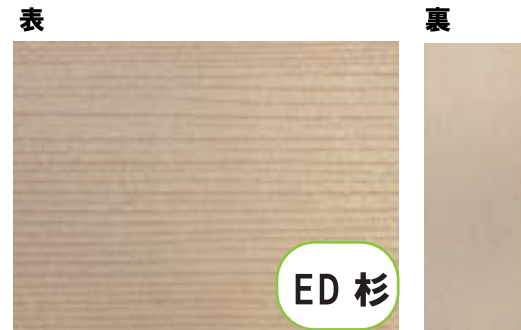


**他にも商品ございます！
ご相談ください！**

原反見本

ウッド・融着

※写真は出来る限り実物の色に近づけるよう徹底しておりますがイメージと異なる場合がございます



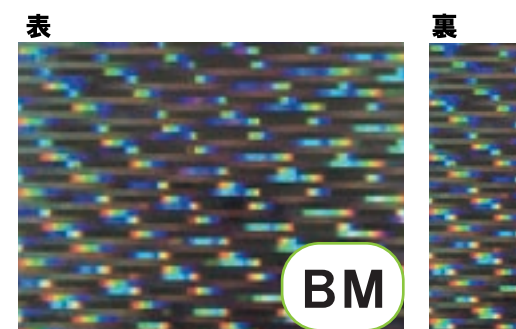
紙



納期に時間がかかります



納期に時間がかかります



納期に時間がかかります



納期に時間がかかります



納期に時間がかかります

別注品について

ロット数 / 最低 300 より

紙規格

計 10 柄 = 朱 / 黒 / 木目 / パール / 金 / 銀 / (金印刷) BM
黒市松 / 金市松 / 白市松

縦 = 最大 350mm 最小 115mm
横 = 最大 300mm 最小 115mm
高さ = 23mm 45mm 50mm
上げ底 = 3mm ~ 15mm

納期 / 10 日程

U 着規格

素材 = 原反セキスイ / J S P / エフピコ

縦 = 最大 300 (H=50) mm 最小 100mm
横 = 最大 300 (H=50) 最小 70mm
高さ = 20 ~ 60mm まで (60mm は 280mm まで)

納期 / 8 日程

ウッド規格

素材 = 原反セキスイ / J S P / エフピコ

縦 = 最大 360mm 最小 75mm
横 = 最大 360mm 最小 75mm
高さ = 25mm ~ 75mm
上げ底 = 3mm ~ 18mm
厚み = 3.5mm ~ 5mm

納期 / 8 日程

箔押し

計 4 柄 = 赤 / 黒 / 金 / 銀

最大 正方形 100mm×100mm
最大 長方形 130mm×70mm



11月・12月・1月は繁忙期の為ご相談ください

本社・佐賀営業所

〒849-0302 佐賀県小城市牛津町柿樋瀬 468
TEL.0952-66-1371 (代) FAX.0952-66-4432

唐津営業所

〒847-0022 佐賀県唐津市鏡 4524
TEL.0955-77-3127 (代) FAX.0955-77-3132

福岡営業所

〒811-2315 福岡県糟屋郡粕屋町甲仲原 1 丁目 22 番 1 号
TEL.092-938-0054 (代) FAX.092-938-0097

久留米営業所

〒830-0048 福岡県久留米市梅満町 1722
TEL.0942-31-4550 (代) FAX.0942-31-4588

熊本営業所

〒860-0056 熊本県熊本市西区新土河原町 1 丁目 10-1
TEL.096-353-6601 (代) FAX.096-353-6641

大牟田営業所

〒836-0054 福岡県大牟田市天領町 3 丁目 10-1
TEL.0944-56-1111 (代) FAX.0944-56-1114

宮崎営業所

〒880-0852 宮崎県宮崎市高洲町 50-4
TEL.0985-35-3155 (代) FAX.0985-35-3156

北九州営業所

〒803-0801 福岡県北九州市小倉北区西港町 3-14
TEL.093-383-7831 (代) FAX.093-383-7834

モダンパック鹿児島店

〒892-0837 鹿児島県鹿児島市甲突町 25-24
TEL.099-223-5089 (代) FAX.099-223-5046

大分営業所

〒870-0278 大分県大分市青崎 1 丁目 3-14
TEL.097-503-6671 (代) FAX.097-503-6672

鹿児島営業所

〒892-0836 鹿児島県鹿児島市錦江町 8-47
TEL.099-224-3527 (代) FAX.099-225-0676

長崎営業所

〒856-0820 長崎県大村市協和町 628-46
TEL.0957-48-7121 (代) FAX.0957-48-7122

山口営業所

〒753-0815 山口県山口市維新公園 3 丁目 7-5
TEL.083-902-3771 (代) FAX.083-902-3772



HP



楽天



Instagram



BASE



29cm
28cm
27cm
26cm
25cm
24cm
23cm
22cm
21cm
20cm
19cm
18cm
17cm
16cm
15cm
14cm
13cm
12cm
11cm
10cm
9cm
8cm
7cm
6cm
5cm
4cm
3cm
2cm
1cm